



**PLANUNGSKONZEPT  
GEWÄSSERAUSBAU UND WASSERRÜCKHALT  
GRÄBEN WESTLICH VON KLOSTERBEUREN  
MARKT BABENHAUSEN**

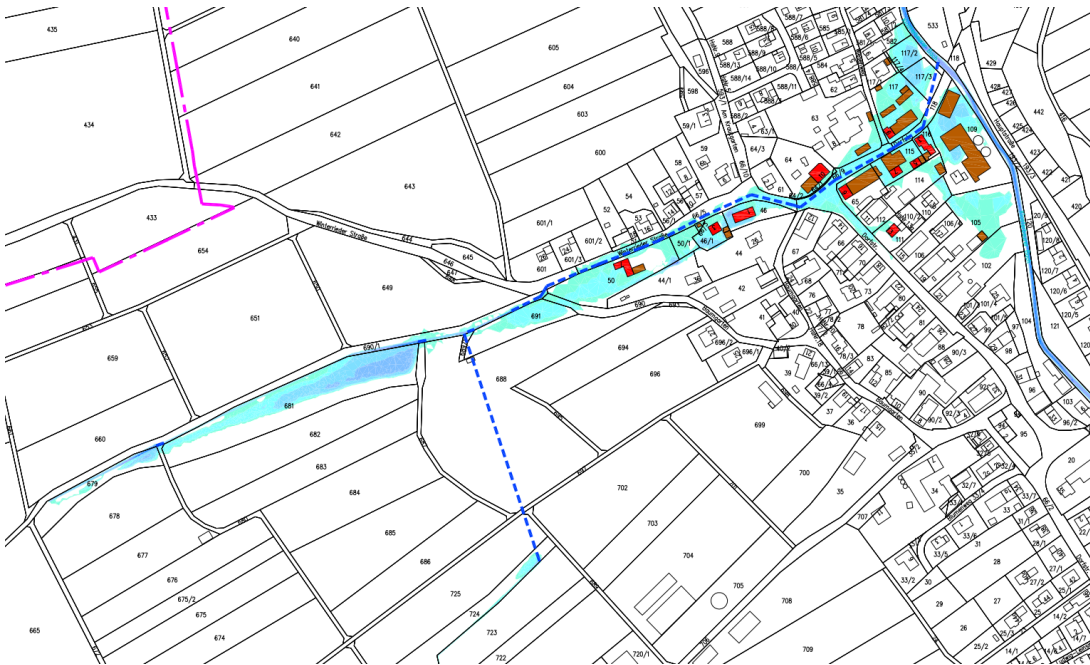
Marktgemeinderatssitzung am 10. Dezember 2025

# AGENDA

|   |   |
|---|---|
| 1 | Rückblick & Bestandssituation             |
| 2 | Variantenuntersuchungen Wasserrückhaltung |
| 3 | Kosten/Nutzen                             |
| 4 | Ausblick                                  |

# TOP 1 | RÜCKBLICK & BESTANDSSITUATION

Wassertiefenkarte HQ<sub>100</sub>, Hochwasserschutzkonzept (2018-2021)



# TOP 1 | RÜCKBLICK & BESTANDSSITUATION

Video Hochwasserereignis 2021



# TOP 1 | RÜCKBLICK & BESTANDSSITUATION

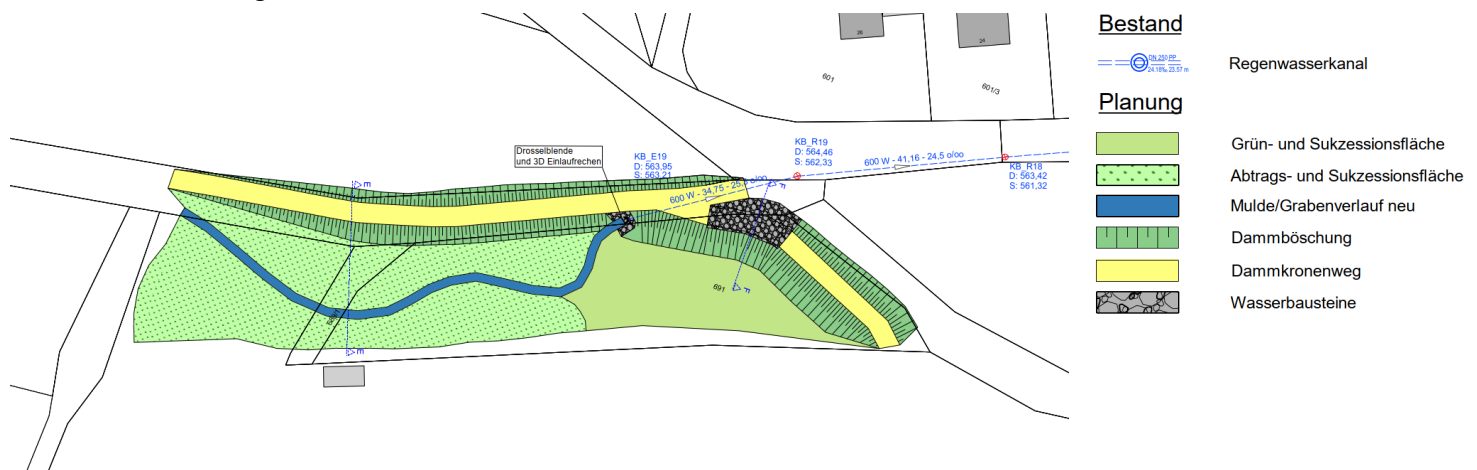
Grundstücke im Eigentum des Marktes Babenhausen



# TOP 2 | VARIANTENUNTERSUCHUNGEN WASSERRÜCKHALTUNG

## Variante 1

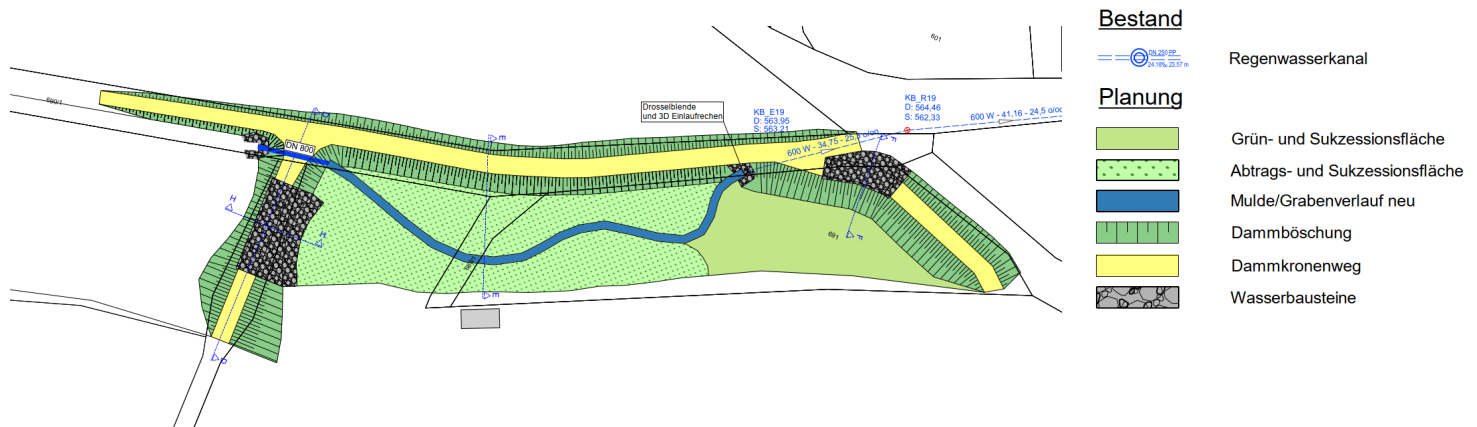
- Kaskadenartige Wasserrückhaltung anhand eines Beckens
- Dammlänge ca. 150 m
- Geschaffenes Rückhaltevolumen ca. 1.120 m<sup>3</sup>
- Kostenschätzung ca. 298.000 €



# TOP 2 | VARIANTENUNTERSUCHUNGEN WASSERRÜCKHALTUNG

## Variante 2

- Kaskadenartige Wasserrückhaltung anhand zwei Becken
- Dammlänge ca. 220 m
- Geschaffenes Rückhaltevolumen ca. 3.200 m<sup>3</sup>
- Kostenschätzung ca. 363.000 €



# TOP 2 | VARIANTENUNTERSUCHUNGEN WASSERRÜCKHALTUNG

## Variante 3

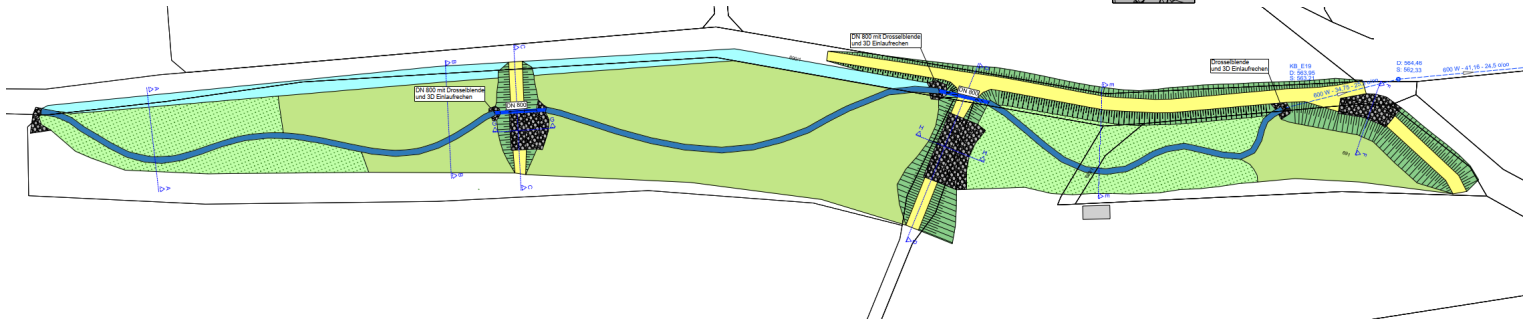
- Kaskadenartige Wasserrückhaltung anhand drei Becken
- Dammlänge ca. 250 m
- Geschaffenes Rückhaltevolumen ca. 5.200 m<sup>3</sup>
- Kostenschätzung ca. 542.000 €

### Bestand

Regenwasserkanal

### Planung

- Grün- und Sukzessionsfläche
- Abtrags- und Sukzessionsfläche
- Mulde/Grabenverlauf neu
- Dammböschung
- Dammkronenweg
- Wasserbausteine



# TOP 2 | VARIANTENUNTERSUCHUNGEN WASSERRÜCKHALTUNG

## Variante 4

- Kaskadenartige Wasserrückhaltung anhand zwei Becken
- Dammlänge ca. 180 m
- Geschaffenes Rückhaltevolumen ca. 3.100 m<sup>3</sup>
- Kostenschätzung ca. 413.000 €

### Bestand



Regenwasserkanal

### Planung



Grün- und Sukzessionsfläche



Abtrags- und Sukzessionsfläche



Mulde/Grabenverlauf neu



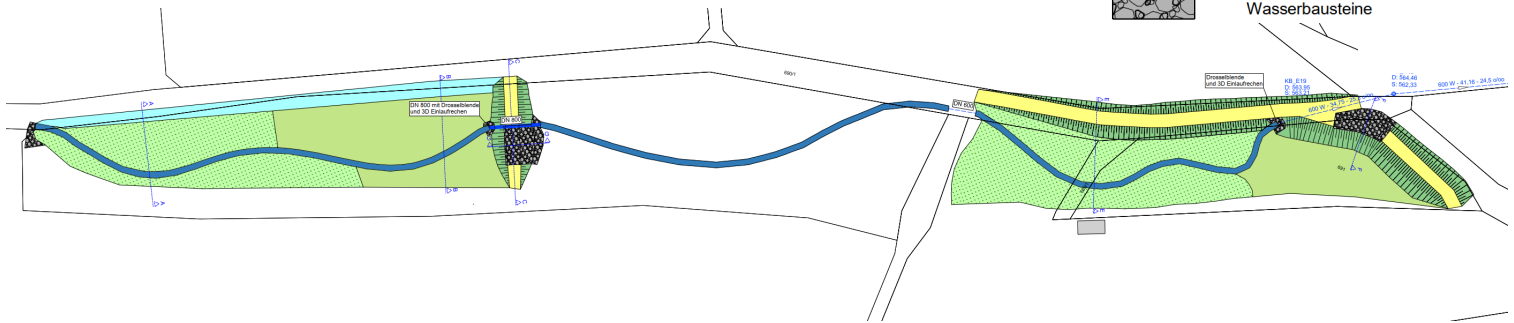
Dammböschung



Dammkronenweg

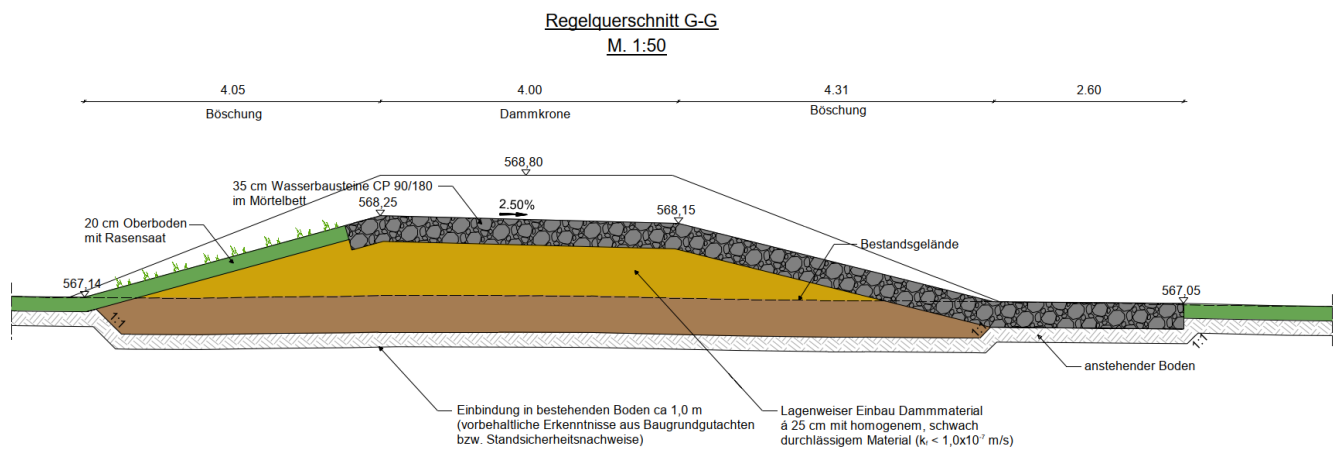


Wasserbausteine



# TOP 2 | VARIANTENUNTERSUCHUNGEN WASSERRÜCKHALTUNG

## Schnittzeichnung



## TOP 3 | KOSTEN/NUTZEN

Gegenüberstellung Kosten-Nutzen

| Kosten/Nutzen | Herstellkosten | Schutzgrad                               | Bemerkung   |
|---------------|----------------|--|---|
| Variante 1    | ca. 298.000 €  | ca. HQ <sub>10</sub> (HQ <sub>20</sub> ) | HQ <sub>20</sub> unter der Annahme, dass der bestehende Damm am Wirtschaftsweg hält |
| Variante 2    | ca. 363.000 €  | ca. HQ <sub>20</sub>                     |   |
| Variante 3    | ca. 542.000 €  | ca. HQ <sub>50</sub>                     |   |
| Variante 4    | ca. 413.000 €  | ca. HQ <sub>20</sub> (HQ <sub>50</sub> ) | HQ <sub>50</sub> unter der Annahme, dass der bestehende Damm am Wirtschaftsweg hält |

## TOP 4 | AUSBLICK

- Festlegung der Vorzugsvariante
- Förderantrag Amt für ländliche Entwicklung
  - FlurNatur/Einfache Dorferneuerung
- Weitere Ausarbeitung Vorzugsvariante
  - Mindestumfang Baugrunduntersuchungen und Standsicherheitsnachweise
  - Genehmigungsplanung
- Genehmigungsantrag Gewässerausbau (Plangenehmigung)
- Weitere Ausarbeitung/Detailplanung Vorzugsvariante
- Ausführung bzw. Umsetzung der Maßnahmen

# VIELEN DANK FÜR IHRE AUFMERKSAMKEIT!

**Kling Consult GmbH**

Burgauer Straße 30 | 86381 Krumbach

T +49 8282 994-0

E [kc@klingconsult.de](mailto:kc@klingconsult.de)

Hochfeldstraße 2 | 86159 Augsburg

T +49 821 2684137-0

E [kc@klingconsult.de](mailto:kc@klingconsult.de)

Mörikestraße 19 | 89077 Ulm

T +49 731 37932831

E [kc@klingconsult.de](mailto:kc@klingconsult.de)

Osterwaldstraße 10 | 80805 München

T +49 89 77-290

E [kc@klingconsult.de](mailto:kc@klingconsult.de)